

済生会 高岡病院
 診療科別・退院月別・退院患者数
 (2013/04/01-2014/03/31)

		総数	構成比(%)	4月	5月	6月	7月	8月	9月	10月	11月	12月	1月	2月	3月	死亡	剖検
総数	計	4,280	100.0	392	393	400	361	365	347	348	354	378	290	308	344	156	1
	男	1,967	46.0	181	179	190	175	162	164	140	164	177	140	138	157	87	—
	女	2,313	54.0	211	214	210	186	203	183	208	190	201	150	170	187	69	1
構成比(%)	計	100.0		9.2	9.2	9.3	8.4	8.5	8.1	8.1	8.3	8.8	6.8	7.2	8.0	3.6	0.0
	男	100.0		9.2	9.1	9.7	8.9	8.2	8.3	7.1	8.3	9.0	7.1	7.0	8.0	4.4	—
	女	100.0		9.1	9.3	9.1	8.0	8.8	7.9	9.0	8.2	8.7	6.5	7.3	8.1	3.0	0.0
内科	計	1,487	34.7	114	153	144	136	121	127	104	109	131	107	112	129	122	1
	男	823	41.8	50	84	77	83	69	64	47	64	82	65	64	74	66	—
	女	664	28.7	64	69	67	53	52	63	57	45	49	42	48	55	56	1
小児科	計	347	8.1	41	45	45	33	23	34	19	33	35	16	12	11	1	—
	男	197	10.0	26	21	25	18	13	25	13	17	20	7	6	6	1	—
	女	150	6.5	15	24	20	15	10	9	6	16	15	9	6	5	—	—
外科	計	595	13.9	56	59	60	48	59	44	55	50	48	38	33	45	27	—
	男	324	16.5	34	28	31	30	32	24	26	22	27	22	17	31	17	—
	女	271	11.7	22	31	29	18	27	20	29	28	21	16	16	14	10	—
整形外科	計	628	14.7	54	45	60	48	53	46	44	58	62	42	54	62	—	—
	男	246	12.5	24	15	28	17	19	19	10	30	25	15	23	21	—	—
	女	382	16.5	30	30	32	31	34	27	34	28	37	27	31	41	—	—
産婦人	計	700	16.4	74	51	50	56	64	48	66	62	59	49	61	60	3	—
	男	41	2.1	8	6	4	—	3	1	1	2	3	3	5	5	—	—
	女	659	28.5	66	45	46	56	61	47	65	60	56	46	56	55	3	—
脳神経外科	計	91	2.1	10	8	9	9	4	4	11	7	12	7	4	6	2	—
	男	60	3.1	8	6	5	6	3	2	10	5	6	6	—	3	2	—
	女	31	1.3	2	2	4	3	1	2	1	2	6	1	4	3	—	—
眼科	計	122	2.9	10	14	7	8	17	10	12	14	8	8	8	6	—	—
	男	65	3.3	6	6	5	5	9	5	7	9	5	4	4	—	—	—
	女	57	2.5	4	8	2	3	8	5	5	5	3	4	4	6	—	—
耳鼻咽喉科	計	104	2.4	8	5	10	6	7	14	13	9	12	3	9	8	—	—
	男	55	2.8	6	3	3	3	2	10	7	6	3	2	6	4	—	—
	女	49	2.1	2	2	7	3	5	4	6	3	9	1	3	4	—	—
皮膚科	計	49	1.1	6	3	3	3	6	5	5	2	6	2	2	6	—	—
	男	30	1.5	3	1	3	3	4	3	3	1	4	1	2	2	—	—
	女	19	0.8	3	2	—	—	2	2	2	1	2	1	—	4	—	—
泌尿器	計	131	3.1	15	9	10	11	9	11	19	9	3	15	10	10	1	—
	男	116	5.9	14	8	8	10	8	10	16	8	2	13	9	10	1	—
	女	15	0.6	1	1	2	1	1	1	3	1	1	2	1	—	—	—
麻酔科	計	—	—	—	—	—	—	—	—	—	—	—	—	—	—	—	—
	男	—	—	—	—	—	—	—	—	—	—	—	—	—	—	—	—
	女	—	—	—	—	—	—	—	—	—	—	—	—	—	—	—	—
リウマチ	計	—	—	—	—	—	—	—	—	—	—	—	—	—	—	—	—
	男	—	—	—	—	—	—	—	—	—	—	—	—	—	—	—	—
	女	—	—	—	—	—	—	—	—	—	—	—	—	—	—	—	—
放射線	計	26	0.6	4	1	2	3	2	4	—	1	2	3	3	1	—	—
	男	10	0.5	2	1	1	—	—	1	—	—	—	2	2	1	—	—
	女	16	0.7	2	—	1	3	2	3	—	1	2	1	1	—	—	—

済生会 高岡病院

診療圏別・診療科別・退院患者数

(2013/04/01-2014/03/31)

		総数	構成比(%)	内科	小児科	外科	整形	産婦人	脳外科	眼科	耳鼻科	皮膚科	泌尿器	麻酔科	リウマ	放射線
総数	計	4,280	100.0	1,487	347	595	628	700	91	122	104	49	131	—	—	26
	男	1,967	46.0	823	197	324	246	41	60	65	55	30	116	—	—	10
	女	2,313	54.0	664	150	271	382	659	31	57	49	19	15	—	—	16
構成比(%)	計	100.0		34.7	8.1	13.9	14.7	16.4	2.1	2.9	2.4	1.1	3.1	—	—	0.6
	男	100.0		41.8	10.0	16.5	12.5	2.1	3.1	3.3	2.8	1.5	5.9	—	—	0.5
	女	100.0		28.7	6.5	11.7	16.5	28.5	1.3	2.5	2.1	0.8	0.6	—	—	0.7
富山市	計	86	2.0	20	3	7	20	33	—	2	—	—	1	—	—	—
	男	29	1.5	11	3	3	9	—	—	2	—	—	1	—	—	—
	女	57	2.5	9	—	4	11	33	—	—	—	—	—	—	—	—
高岡市	計	2,829	66.1	1,112	216	425	362	328	64	101	70	33	95	—	—	23
	男	1,385	70.4	622	118	237	145	16	44	54	37	20	84	—	—	8
	女	1,444	62.4	490	98	188	217	312	20	47	33	13	11	—	—	15
射水市	計	747	17.5	255	99	116	95	108	20	6	16	9	21	—	—	2
	男	355	18.0	137	62	66	35	8	10	4	7	7	18	—	—	1
	女	392	16.9	118	37	50	60	100	10	2	9	2	3	—	—	1
魚津市	計	1	0.0	—	—	—	1	—	—	—	—	—	—	—	—	—
	男	1	0.1	—	—	—	1	—	—	—	—	—	—	—	—	—
	女	—	—	—	—	—	—	—	—	—	—	—	—	—	—	—
氷見市	計	167	3.9	37	12	19	52	18	1	5	10	3	9	—	—	1
	男	76	3.9	20	7	8	20	2	1	2	6	—	9	—	—	1
	女	91	3.9	17	5	11	32	16	—	3	4	3	—	—	—	—
滑川市	計	3	0.1	—	1	—	1	1	—	—	—	—	—	—	—	—
	男	2	0.1	—	1	—	1	—	—	—	—	—	—	—	—	—
	女	1	0.0	—	—	—	—	1	—	—	—	—	—	—	—	—
黒部市	計	1	0.0	—	—	—	1	—	—	—	—	—	—	—	—	—
	男	—	—	—	—	—	—	—	—	—	—	—	—	—	—	—
	女	1	0.0	—	—	—	1	—	—	—	—	—	—	—	—	—
砺波市	計	164	3.8	28	4	11	34	76	1	5	2	1	2	—	—	—
	男	41	2.1	12	2	1	12	8	—	3	1	1	1	—	—	—
	女	123	5.3	16	2	10	22	68	1	2	1	—	1	—	—	—
小矢部市	計	76	1.8	18	4	8	19	22	—	1	1	2	1	—	—	—
	男	19	1.0	8	1	3	2	2	—	—	1	1	1	—	—	—
	女	57	2.5	10	3	5	17	20	—	1	—	1	—	—	—	—
入善町	計	1	0.0	—	—	—	1	—	—	—	—	—	—	—	—	—
	男	1	0.1	—	—	—	1	—	—	—	—	—	—	—	—	—
	女	—	—	—	—	—	—	—	—	—	—	—	—	—	—	—
朝日町	計	1	0.0	—	—	—	1	—	—	—	—	—	—	—	—	—
	男	1	0.1	—	—	—	1	—	—	—	—	—	—	—	—	—
	女	—	—	—	—	—	—	—	—	—	—	—	—	—	—	—
南砺市	計	71	1.7	9	1	4	21	29	—	2	3	—	2	—	—	—
	男	23	1.2	6	—	3	8	1	—	—	3	—	2	—	—	—
	女	48	2.1	3	1	1	13	28	—	2	—	—	—	—	—	—
県外	計	133	3.1	8	7	5	20	85	5	—	2	1	—	—	—	—
	男	34	1.7	7	3	3	11	4	5	—	—	1	—	—	—	—
	女	99	4.3	1	4	2	9	81	—	—	2	—	—	—	—	—

済生会 高岡病院
 診療圏別・年齢階層別・退院患者数
 (2013/04/01-2014/03/31)

		総数	構成比(%)	平均年齢	0-28日	29日-11月	1-4歳	5-9歳	10-14歳	15-19歳	20-29歳	30-39歳	40-49歳	50-59歳	60-64歳	65-69歳	70-74歳	75-79歳	80-84歳	85-89歳	90歳-
総数	計	4,280	100.0	57.6	88	66	182	78	35	39	196	409	300	313	308	451	459	434	453	275	194
	男	1,967	46.0	58.9	47	34	109	45	27	20	31	68	112	162	176	276	254	214	201	118	73
	女	2,313	54.0	56.6	41	32	73	33	8	19	165	341	188	151	132	175	205	220	252	157	121
構成比(%)	計	100.0			2.1	1.5	4.3	1.8	0.8	0.9	4.6	9.6	7.0	7.3	7.2	10.5	10.7	10.1	10.6	6.4	4.5
	男	100.0			2.4	1.7	5.5	2.3	1.4	1.0	1.6	3.5	5.7	8.2	8.9	14.0	12.9	10.9	10.2	6.0	3.7
	女	100.0			1.8	1.4	3.2	1.4	0.3	0.8	7.1	14.7	8.1	6.5	5.7	7.6	8.9	9.5	10.9	6.8	5.2
富山市	計	86	2.0	47.6	2	1	2	-	-	3	17	16	7	6	5	5	4	4	9	3	2
	男	29	1.5	57.4	-	1	2	-	-	-	1	1	4	4	1	3	4	1	5	2	-
	女	57	2.5	42.6	2	-	-	-	-	3	16	15	3	2	4	2	-	3	4	1	2
高岡市	計	2,829	66.1	60.4	44	35	120	53	22	29	84	220	194	188	178	308	318	316	343	223	154
	男	1,385	70.4	61.3	19	17	69	30	16	16	18	48	78	102	106	197	200	158	153	99	59
	女	1,444	62.4	59.6	25	18	51	23	6	13	66	172	116	86	72	111	118	158	190	124	95
射水市	計	747	17.5	54.7	13	22	48	20	11	4	31	53	56	61	76	74	75	62	70	40	31
	男	355	18.0	52.7	9	13	31	13	9	2	7	11	21	32	39	45	36	34	28	15	10
	女	392	16.9	56.5	4	9	17	7	2	2	24	42	35	29	37	29	39	28	42	25	21
魚津市	計	1	0.0	67.0	-	-	-	-	-	-	-	-	-	-	-	1	-	-	-	-	-
	男	1	0.1	67.0	-	-	-	-	-	-	-	-	-	-	-	1	-	-	-	-	-
	女	-	-	-	-	-	-	-	-	-	-	-	-	-	-	-	-	-	-	-	-
氷見市	計	167	3.9	61.2	2	6	5	1	-	-	7	8	3	17	16	30	25	24	14	5	4
	男	76	3.9	60.0	2	3	3	1	-	-	2	2	3	8	7	15	6	11	8	2	3
	女	91	3.9	62.2	-	3	2	-	-	-	5	6	-	9	9	15	19	13	6	3	1
滑川市	計	3	0.1	28.7	1	-	-	-	-	-	1	-	-	1	-	-	-	-	-	-	-
	男	2	0.1	28.5	1	-	-	-	-	-	-	-	-	1	-	-	-	-	-	-	-
	女	1	0.0	29.0	-	-	-	-	-	-	1	-	-	-	-	-	-	-	-	-	-
黒部市	計	1	0.0	79.0	-	-	-	-	-	-	-	-	-	-	-	-	-	1	-	-	-
	男	-	-	-	-	-	-	-	-	-	-	-	-	-	-	-	-	-	-	-	-
	女	1	0.0	79.0	-	-	-	-	-	-	-	-	-	-	-	-	-	-	1	-	-
砺波市	計	164	3.8	47.8	9	-	2	3	-	2	20	32	22	11	11	18	11	10	9	3	1
	男	41	2.1	47.5	8	-	2	-	-	1	1	2	3	1	5	7	3	3	4	-	1
	女	123	5.3	47.9	1	-	-	3	-	1	19	30	19	10	6	11	8	7	5	3	-
小矢部市	計	76	1.8	52.9	4	-	3	-	-	-	5	13	6	8	4	4	13	9	5	1	1
	男	19	1.0	56.5	2	-	1	-	-	-	-	1	-	2	4	2	2	4	1	-	-
	女	57	2.5	51.6	2	-	2	-	-	-	5	12	6	6	-	2	11	5	4	1	1
入善町	計	1	0.0	54.0	-	-	-	-	-	-	-	-	-	1	-	-	-	-	-	-	-
	男	1	0.1	54.0	-	-	-	-	-	-	-	-	-	1	-	-	-	-	-	-	-
	女	-	-	-	-	-	-	-	-	-	-	-	-	-	-	-	-	-	-	-	-
朝日町	計	1	0.0	46.0	-	-	-	-	-	-	-	-	1	-	-	-	-	-	-	-	-
	男	1	0.1	46.0	-	-	-	-	-	-	-	-	1	-	-	-	-	-	-	-	-
	女	-	-	-	-	-	-	-	-	-	-	-	-	-	-	-	-	-	-	-	-
南砺市	計	71	1.7	50.5	4	-	-	-	1	-	7	13	4	11	13	5	5	6	1	-	1
	男	23	1.2	55.4	1	-	-	-	1	-	1	1	-	4	10	2	1	1	1	-	-
	女	48	2.1	48.1	3	-	-	-	-	-	6	12	4	7	3	3	4	5	-	-	1
県外	計	133	3.1	36.4	9	2	2	1	1	1	24	54	7	9	5	6	8	2	2	-	-
	男	34	1.7	44.4	5	-	1	1	1	1	1	2	2	7	4	4	2	2	1	-	-
	女	99	4.3	33.7	4	2	1	-	-	-	23	52	5	2	1	2	6	-	1	-	-

済生会 高岡病院

ICD10コード別・上位疾病別・主病名数

(2013/04/01-2014/03/31)

対象期間の全病名数4280件

番号	順位	コード	分類名	件数	構成比(%)	延べ在院日数	平均在院日数	平均年齢
1	1	K635	大腸<結腸>のポリープ	188	4.4	391	2.1	64.4
2	2	O800	自然頭位分娩	135	3.2	931	6.9	31.6
3	3	M512	その他の明示された椎間板ヘルニア<変位>	104	2.4	2,229	21.4	60.1
4	4	I208	その他の型の狭心症	99	2.3	634	6.4	68.3
5	5	M170	原発性膝関節症、両側性	93	2.2	2,031	21.8	74.0
6	6	J690	食物及び吐物による肺臓炎	88	2.1	4,167	47.4	84.3
7	7	H250	老人性初発白内障	83	1.9	264	3.2	75.3
8	8	M4806	脊柱管狭窄(症)	57	1.3	1,147	20.1	72.7
9	9	C56	卵巣の悪性新生物	55	1.3	557	10.1	49.0
10	10	C61	前立腺の悪性新生物	51	1.2	389	7.6	70.4
11	11	A09	感染症と推定される下痢及び胃腸炎	50	1.2	290	5.8	40.5
12	12	C20	直腸の悪性新生物	48	1.1	725	15.1	69.3
13	13	I500	うっ血性心不全	47	1.1	1,335	28.4	77.7
14	14	P593	母乳の抱合抑制因子による新生児黄疸	46	1.1	213	4.6	—
15	15	J180	気管支肺炎、詳細不明	45	1.1	758	16.8	55.4
16	16	M4316	脊椎すべり症	44	1.0	823	18.7	70.6
17	17	K573	穿孔又は膿瘍を伴わない大腸の憩室性疾患	41	1.0	339	8.3	59.9
18	18	I638	その他の脳梗塞	40	0.9	809	20.2	75.0
19	19	N10	急性尿細管間質性腎炎	39	0.9	599	15.4	62.9
20	19	S7210	転子貫通骨折	39	0.9	1,320	33.8	84.5

済生会 高岡病院
診療科別・退院月別・手術数
(2013/04/01-2014/03/31)

		総数	構成比(%)	平均術後 日数	術後合併症 発生率(%)	2013/04	5月	6月	7月	8月	9月	10月	11月	12月	1月	2月	3月
総数	計	2,023	100.0	16.0	—	186	141	186	171	166	172	171	173	180	134	142	201
	男	941	46.5	17.6	—	100	63	89	82	77	88	72	81	80	55	54	100
	女	1,082	53.5	14.6	—	86	78	97	89	89	84	99	92	100	79	88	101
構成比(%)	計	100.0				9.2	7.0	9.2	8.5	8.2	8.5	8.5	8.6	8.9	6.6	7.0	9.9
	男	100.0				10.6	6.7	9.5	8.7	8.2	9.4	7.7	8.6	8.5	5.8	5.7	10.6
	女	100.0				7.9	7.2	9.0	8.2	8.2	7.8	9.1	8.5	9.2	7.3	8.1	9.3
術後合併症発生率(%)	計			—	—	—	—	—	—	—	—	—	—	—	—	—	—
	男			—	—	—	—	—	—	—	—	—	—	—	—	—	—
	女			—	—	—	—	—	—	—	—	—	—	—	—	—	—
内科	計	421	20.8	20.8	—	28	30	40	33	37	46	32	32	44	29	22	48
	男	300	31.9	24.7	—	16	19	30	29	29	32	21	23	29	17	13	42
	女	121	11.2	11.4	—	12	11	10	4	8	14	11	9	15	12	9	6
小児科	計	6	0.3	3.3	—	2	—	1	—	1	—	1	—	1	—	—	—
	男	3	0.3	6.3	—	2	—	—	—	—	—	1	—	—	—	—	—
	女	3	0.3	0.3	—	—	—	1	—	1	—	—	—	1	—	—	—
外科	計	432	21.4	13.5	—	38	34	49	46	35	37	45	31	33	23	24	37
	男	225	23.9	12.7	—	29	16	19	29	19	23	19	13	15	11	9	23
	女	207	19.1	14.3	—	9	18	30	17	16	14	26	18	18	12	15	14
整形外科	計	632	31.2	22.5	—	62	40	53	52	46	50	42	62	60	41	59	65
	男	235	25.0	20.1	—	27	13	26	17	15	20	8	29	27	12	21	20
	女	397	36.7	24.0	—	35	27	27	35	31	30	34	33	33	29	38	45
産婦人科	計	267	13.2	5.6	—	25	13	23	27	21	18	20	25	26	22	19	28
	男	2	0.2	7.5	—	1	—	—	—	—	—	—	—	—	1	—	—
	女	265	24.5	5.6	—	24	13	23	27	21	18	20	25	26	21	19	28
脳神経外科	計	24	1.2	32.0	—	2	—	2	1	—	1	5	3	3	2	2	3
	男	18	1.9	35.1	—	2	—	1	1	—	1	5	3	2	2	—	1
	女	6	0.6	22.7	—	—	—	1	—	—	—	—	—	1	—	2	2
眼科	計	121	6.0	2.2	—	10	14	7	8	17	10	11	14	9	8	8	5
	男	65	6.9	2.2	—	6	6	5	5	9	5	6	9	6	4	4	—
	女	56	5.2	2.2	—	4	8	2	3	8	5	5	5	3	4	4	5
耳鼻咽喉科	計	36	1.8	6.1	—	7	—	3	1	4	5	3	3	3	—	2	5
	男	25	2.7	6.4	—	6	—	2	—	2	5	2	2	1	—	1	4
	女	11	1.0	5.4	—	1	—	1	1	2	—	1	1	2	—	1	1
皮膚科	計	5	0.2	7.4	—	—	—	—	—	1	2	—	—	—	—	—	2
	男	2	0.2	7.0	—	—	—	—	—	—	—	—	—	—	—	—	2
	女	3	0.3	7.7	—	—	—	—	—	1	2	—	—	—	—	—	—
泌尿器	計	74	3.7	8.8	—	11	10	8	2	3	3	12	3	—	9	5	8
	男	64	6.8	9.5	—	10	9	6	1	3	2	10	2	—	8	5	8
	女	10	0.9	4.8	—	1	1	2	1	—	1	2	1	—	1	—	—
麻酔科	計	—	—	—	—	—	—	—	—	—	—	—	—	—	—	—	—
	男	—	—	—	—	—	—	—	—	—	—	—	—	—	—	—	—
	女	—	—	—	—	—	—	—	—	—	—	—	—	—	—	—	—
リウマチ科	計	—	—	—	—	—	—	—	—	—	—	—	—	—	—	—	—
	男	—	—	—	—	—	—	—	—	—	—	—	—	—	—	—	—
	女	—	—	—	—	—	—	—	—	—	—	—	—	—	—	—	—
放射線	計	5	0.2	3.8	—	1	—	—	1	1	—	—	—	1	—	1	—
	男	2	0.2	1.5	—	1	—	—	—	—	—	—	—	—	—	1	—
	女	3	0.3	5.3	—	—	—	—	1	1	—	—	—	1	—	—	—

済生会 高岡病院
診療科別・年齢階層別・手術数
(2013/04/01-2014/03/31)

		総数	構成比(%)	平均年齢	術後合併症発生率(%)	0-28日	29日-11月	1-4歳	5-9歳	10-14歳	15-19歳	20-29歳	30-39歳	40-49歳	50-59歳	60-64歳	65-69歳	70-74歳	75-79歳	80-84歳	85-89歳	90歳-
総数	計	2,023	100.0	63.9	—	4	1	5	18	11	12	69	147	156	208	172	275	285	267	232	111	50
	男	941	46.5	63.6	—	2	1	5	14	10	7	12	23	53	110	94	169	134	135	97	54	21
	女	1,082	53.5	62.5	—	2	—	—	4	1	5	57	124	103	98	78	106	151	132	135	57	29
構成比(%)	計	100.0				0.2	0.0	0.2	0.9	0.5	0.6	3.4	7.3	7.7	10.3	8.5	13.6	14.1	13.2	11.5	5.5	2.5
	男	100.0				0.2	0.1	0.5	1.5	1.1	0.7	1.3	2.4	5.6	11.7	10.0	18.0	14.2	14.3	10.3	5.7	2.2
	女	100.0				0.2	—	—	0.4	0.1	0.5	5.3	11.5	9.5	9.1	7.2	9.8	14.0	12.2	12.5	5.3	2.7
術後合併症発生率(%)	計					—	—	—	—	—	—	—	—	—	—	—	—	—	—	—	—	—
	男					—	—	—	—	—	—	—	—	—	—	—	—	—	—	—	—	—
	女					—	—	—	—	—	—	—	—	—	—	—	—	—	—	—	—	—
内科	計	421	20.8	69.8	—	—	—	—	—	—	—	—	6	18	51	38	102	64	55	46	24	17
	男	300	31.9	68.7	—	—	—	—	—	—	—	—	4	14	41	29	77	43	42	30	13	7
	女	121	11.2	72.6	—	—	—	—	—	—	—	—	2	4	10	9	25	21	13	16	11	10
小児科	計	6	0.3	3.8	—	2	1	—	3	—	—	—	—	—	—	—	—	—	—	—	—	—
	男	3	0.3	6.0	—	—	1	—	2	—	—	—	—	—	—	—	—	—	—	—	—	—
	女	3	0.3	1.7	—	2	—	—	1	—	—	—	—	—	—	—	—	—	—	—	—	—
外科	計	432	21.4	64.6	—	—	—	—	6	7	4	5	17	31	58	45	57	60	64	48	24	6
	男	225	23.9	64.5	—	—	—	—	4	6	2	2	3	17	23	26	38	35	36	19	11	3
	女	207	19.1	64.6	—	—	—	—	2	1	2	3	14	14	35	19	19	25	28	29	13	3
整形外科	計	632	31.2	67.6	—	—	—	—	3	4	3	14	22	33	63	62	81	114	96	88	35	14
	男	235	25.0	61.6	—	—	—	—	2	4	2	10	15	17	33	27	36	31	26	21	9	2
	女	397	36.7	71.1	—	—	—	—	1	—	1	4	7	16	30	35	45	83	70	67	26	12
産婦人科	計	267	13.2	41.0	—	2	—	—	—	—	—	49	97	68	15	13	5	11	3	3	1	—
	男	2	0.2	—	—	2	—	—	—	—	—	—	—	—	—	—	—	—	—	—	—	—
	女	265	24.5	41.3	—	—	—	—	—	—	—	49	97	68	15	13	5	11	3	3	1	—
脳神経外科	計	24	1.2	70.0	—	—	—	—	—	—	—	—	—	3	6	1	—	2	3	3	5	1
	男	18	1.9	68.0	—	—	—	—	—	—	—	—	—	3	6	—	—	1	1	2	4	1
	女	6	0.6	76.0	—	—	—	—	—	—	—	—	—	—	—	1	—	1	2	1	1	—
眼科	計	121	6.0	75.8	—	—	—	—	—	—	—	—	—	1	8	4	14	17	32	29	6	10
	男	65	6.9	76.0	—	—	—	—	—	—	—	—	—	1	4	3	4	9	20	14	3	7
	女	56	5.2	75.6	—	—	—	—	—	—	—	—	—	—	4	1	10	8	12	15	3	3
耳鼻咽喉科	計	36	1.8	37.6	—	—	—	5	6	—	5	—	4	1	3	5	1	2	3	—	—	1
	男	25	2.7	32.9	—	—	—	5	6	—	3	—	1	—	1	5	1	1	2	—	—	—
	女	11	1.0	48.3	—	—	—	—	—	—	2	—	3	1	2	—	—	1	1	—	—	1
皮膚科	計	5	0.2	63.0	—	—	—	—	—	—	—	1	—	—	1	—	—	—	2	—	1	—
	男	2	0.2	77.5	—	—	—	—	—	—	—	—	—	—	—	—	—	—	2	—	—	—
	女	3	0.3	53.3	—	—	—	—	—	—	—	1	—	—	1	—	—	—	—	—	1	—
泌尿器	計	74	3.7	74.5	—	—	—	—	—	—	—	—	1	1	3	3	15	15	8	13	14	1
	男	64	6.8	75.3	—	—	—	—	—	—	—	—	—	1	2	3	13	14	6	10	14	1
	女	10	0.9	69.3	—	—	—	—	—	—	—	—	1	—	1	—	2	1	2	3	—	—
麻酔科	計	—	—	—	—	—	—	—	—	—	—	—	—	—	—	—	—	—	—	—	—	—
	男	—	—	—	—	—	—	—	—	—	—	—	—	—	—	—	—	—	—	—	—	—
	女	—	—	—	—	—	—	—	—	—	—	—	—	—	—	—	—	—	—	—	—	—
リウマチ科	計	—	—	—	—	—	—	—	—	—	—	—	—	—	—	—	—	—	—	—	—	—
	男	—	—	—	—	—	—	—	—	—	—	—	—	—	—	—	—	—	—	—	—	—
	女	—	—	—	—	—	—	—	—	—	—	—	—	—	—	—	—	—	—	—	—	—
放射線科	計	5	0.2	77.0	—	—	—	—	—	—	—	—	—	—	—	1	—	—	1	2	1	—
	男	2	0.2	71.5	—	—	—	—	—	—	—	—	—	—	—	—	1	—	—	1	—	—
	女	3	0.3	80.7	—	—	—	—	—	—	—	—	—	—	—	—	—	—	1	1	1	—

済生会 高岡病院

ICD9CM別・上位手術別・手術数

(2013/04/01-2014/03/31)

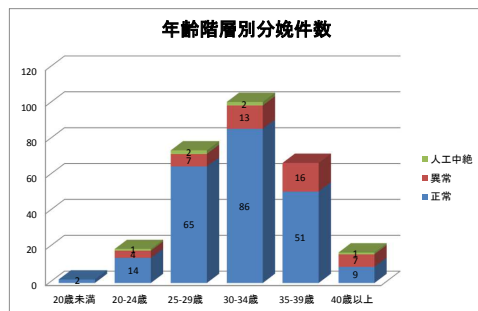
対象期間の全手術数2023件

番号	順位	コード	分類名	件数	構成比(%)	延べ在院日数	平均在院日数	平均年齢	平均術後日数
1	1	4543	内視鏡下大腸病変または組織の破壊術	171	8.5	772	4.5	66.1	3.0
2	2	8154	膝関節全置換術	169	8.4	3,824	22.6	73.7	20.6
3	3	8051	椎間板の切除術	129	6.4	2,899	22.5	61.5	18.3
4	4	1370	他に何らかの説明や記載がない眼内レンズ挿入術	125	6.2	649	5.2	75.6	2.6
5	5	0309	脊髄腔のその他の診査および減圧術	76	3.8	1,463	19.3	71.6	16.3
6	6	3606	非薬剤溶出性ステントの冠動脈内挿入術	71	3.5	1,171	16.5	67.0	10.3
7	7	7925	内固定を伴わない骨折の観血的整復術(大腿骨)	46	2.3	1,965	42.7	84.2	35.0
8	7	8151	股関節全置換術	46	2.3	911	19.8	68.2	17.6
9	9	6901	妊娠中絶を目的とした子宮頸管拡張を伴う子宮内容除去術	45	2.2	54	1.2	32.9	0.1
10	10	5300	他に何らかの説明や記載がない鼠径ヘルニアの一侧修復術	41	2.0	351	8.6	62.9	5.6
11	11	3893	他に分類されない静脈カテーテル法	39	1.9	1,211	31.1	69.9	16.3
12	12	5491	経皮的腹腔穿刺術	38	1.9	7,888	207.6	69.0	94.8
13	13	4709	その他の虫垂切除術	36	1.8	319	8.9	39.4	7.6
14	14	7499	その他の分類されないタイプの帝王切開術	33	1.6	496	15.0	34.2	8.9
15	15	4443	胃または十二指腸出血の内視鏡下コントロール	27	1.3	484	17.9	72.9	12.3
16	15	8100	他に何らかの説明や記載がない脊椎固定術	27	1.3	1,100	40.7	66.7	27.4
17	17	6553	同一腹腔鏡下での両側卵巣除去術	26	1.3	207	8.0	40.2	5.8
18	18	4542	内視鏡下大腸ポリープ切除術	24	1.2	174	7.3	70.2	3.8
19	19	5123	腹腔鏡下胆嚢摘出術	23	1.1	330	14.3	61.8	7.6
20	19	674	子宮頸部切断術	23	1.1	46	2.0	43.4	1.0

分娩区分別・分娩時年齢階層別・分娩数

(2013/04/01-2014/03/31)

	総数	構成比(%)	平均年齢	-15歳	16-18歳	-19歳	-20歳	-21歳	-22歳	-23歳	-24歳	-25歳	-26歳	-27歳	-28歳	-29歳	-30歳	-31歳	-32歳	-33歳	-34歳	-35歳	-36歳	-37歳	-38歳	-39歳	-40歳	-45歳	46歳-
総数(母体死亡)	--	--	--	--	--	--	--	--	--	--	--	--	--	--	--	--	--	--	--	--	--	--	--	--	--	--	--	--	
総数(密切)	35	--	34.0	--	--	--	--	--	--	2	1	--	1	--	--	3	2	1	2	--	6	1	2	8	1	1	1	3	
総数(早産)	--	--	--	--	--	--	--	--	--	--	--	--	--	--	--	--	--	--	--	--	--	--	--	--	--	--	--	--	
総数	280	100.0	31.8	--	--	2	2	2	4	6	5	8	6	17	19	24	18	19	26	11	27	18	17	21	8	3	6	11	
(母体死亡)	--	--	--	--	--	--	--	--	--	--	--	--	--	--	--	--	--	--	--	--	--	--	--	--	--	--	--	--	
(密切)	100.0	--	--	--	--	--	--	--	--	5.7	2.9	--	2.9	--	--	8.6	5.7	2.9	5.7	--	17.1	2.9	5.7	22.9	2.9	2.9	2.9	8.6	
(早産)	100.0	--	--	--	0.7	0.7	0.7	1.4	2.1	1.8	2.9	2.1	6.1	6.8	8.6	6.4	6.8	9.3	3.9	9.6	6.4	6.1	7.5	2.9	1.1	2.1	3.9		
正常(母体死亡)	--	--	--	--	--	--	--	--	--	--	--	--	--	--	--	--	--	--	--	--	--	--	--	--	--	--	--	--	
正常(密切)	2	--	31.0	--	--	--	--	--	--	--	--	--	--	--	--	--	1	--	1	--	--	--	--	--	--	--	--	--	
正常(早産)	--	--	--	--	--	--	--	--	--	--	--	--	--	--	--	--	--	--	--	--	--	--	--	--	--	--	--	--	
正常	227	--	31.3	--	--	2	2	1	4	4	3	7	5	17	18	18	17	18	25	9	17	17	14	12	6	2	4	5	
異常(母体死亡)	--	--	--	--	--	--	--	--	--	--	--	--	--	--	--	--	--	--	--	--	--	--	--	--	--	--	--	--	
異常(密切)	33	--	34.2	--	--	--	--	--	--	2	1	--	1	--	--	3	1	1	1	--	6	1	2	8	1	1	1	3	
異常(早産)	--	--	--	--	--	--	--	--	--	--	--	--	--	--	--	--	--	--	--	--	--	--	--	--	--	--	--	--	
異常	47	--	34.2	--	--	--	--	--	--	2	2	--	1	--	1	5	1	1	1	1	9	1	3	9	2	1	2	5	
人工中絶(母体死亡)	--	--	--	--	--	--	--	--	--	--	--	--	--	--	--	--	--	--	--	--	--	--	--	--	--	--	--	--	
人工中絶(中期)(密切)	--	--	--	--	--	--	--	--	--	--	--	--	--	--	--	--	--	--	--	--	--	--	--	--	--	--	--	--	
人工中絶(中期)(早産)	--	--	--	--	--	--	--	--	--	--	--	--	--	--	--	--	--	--	--	--	--	--	--	--	--	--	--	--	
人工中絶(中期)	6	--	30.7	--	--	--	--	1	--	--	--	1	--	--	1	--	--	--	--	1	1	--	--	--	--	--	1		



児分娩・在胎期間別・新生児数

(分娩日2013/04/01-2014/03/31)

	総数	構成比(%)	35週	36週	37週	38週	39週	40週	41週-
総数	277	100.0	6	4	14	51	88	85	29
(死産)	1	0.4	-	-	-	1	-	-	-
(母体死亡)	-	-	-	-	-	-	-	-	-
(多胎)	6	2.2	-	-	-	4	2	-	-
(帝王切開)	34	12.3	2	-	3	15	6	5	3
(早産)	-	-	-	-	-	-	-	-	-
(未熟)	-	-	-	-	-	-	-	-	-
(奇形)	-	-	-	-	-	-	-	-	-
構成比(%)	100.0		2.2	1.4	5.1	18.4	31.8	30.7	10.5
(死産)	100.0		-	-	-	100.0	-	-	-
(母体死亡)	-		-	-	-	-	-	-	-
(多胎)	100.0		-	-	-	66.7	33.3	-	-
(帝王切開)	100.0		5.9	-	8.8	44.1	17.6	14.7	8.8
(早産)	-		-	-	-	-	-	-	-
(未熟)	-		-	-	-	-	-	-	-
(奇形)	-		-	-	-	-	-	-	-
自然	230	83.0	3	4	10	36	79	77	21
(死産)	1	0.4	-	-	-	1	-	-	-
(母体死亡)	-	-	-	-	-	-	-	-	-
(多胎)	3	1.1	-	-	-	2	1	-	-
(帝王切開)	-	-	-	-	-	-	-	-	-
(早産)	-	-	-	-	-	-	-	-	-
(未熟)	-	-	-	-	-	-	-	-	-
(奇形)	-	-	-	-	-	-	-	-	-
吸引	13	4.7	1	-	1	-	3	3	5
(死産)	-	-	-	-	-	-	-	-	-
(母体死亡)	-	-	-	-	-	-	-	-	-
(多胎)	1	0.4	-	-	-	-	1	-	-
(帝王切開)	-	-	-	-	-	-	-	-	-
(早産)	-	-	-	-	-	-	-	-	-
(未熟)	-	-	-	-	-	-	-	-	-
(奇形)	-	-	-	-	-	-	-	-	-
予定帝切	22	7.9	-	-	1	15	5	1	-
(死産)	-	-	-	-	-	-	-	-	-
(母体死亡)	-	-	-	-	-	-	-	-	-
(多胎)	2	0.7	-	-	-	2	-	-	-
(帝王切開)	22	7.9	-	-	1	15	5	1	-
(早産)	-	-	-	-	-	-	-	-	-
(未熟)	-	-	-	-	-	-	-	-	-
(奇形)	-	-	-	-	-	-	-	-	-
緊急帝切	12	4.3	2	-	2	-	1	4	3
(死産)	-	-	-	-	-	-	-	-	-
(母体死亡)	-	-	-	-	-	-	-	-	-
(多胎)	-	-	-	-	-	-	-	-	-
(帝王切開)	12	4.3	2	-	2	-	1	4	3
(早産)	-	-	-	-	-	-	-	-	-
(未熟)	-	-	-	-	-	-	-	-	-
(奇形)	-	-	-	-	-	-	-	-	-

分娩様式構成比

■ 自然 ■ 吸引 ■ 予定帝切 ■ 緊急帝切

